



Instituto Nacional de Rehabilitación
“Dra. Adriana Rebaza Flores”
AMISTAD PERÚ-JAPÓN

TEMA:

**“Fortalecimiento de Capacidades en
Rehabilitación
a nivel nacional”**



Instituto Nacional de Rehabilitación
“Dra. Adriana Rebaza Flores”
AMISTAD PERÚ-JAPÓN

¿Cuál es la problemática de las personas con discapacidad en el Perú?

Certificación de discapacidad

Regiones	Población INEI*	Población con discapacidad **	Población con discapacidad	PCD con certificado	
				Nº	%
Amazonas	425,829	3.30%	14,052	10,585	75.33%
Cusco	1,338,898	3.50%	46,861	20,220	43.15%
Cajamarca	1,540,004	3.90%	60,060	25,712	42.81%
Pasco	310,578	4.90%	15,218	5,947	39.08%
Tumbes	246,050	5.70%	14,025	5,322	37.95%
Huancavelica	505,498	4.70%	23,758	8,916	37.53%
Apurímac	464,584	5.00%	23,229	8,241	35.48%
Huánuco	878,199	4.70%	41,275	14,227	34.47%
Ayacucho	711,058	4.70%	33,420	11,106	33.23%
San Martín	873,593	3.80%	33,197	10,715	32.28%
Madre de Dios	146,856	3.70%	5,434	1,543	28.40%
Piura	1,887,210	4.60%	86,812	22,051	25.40%
Ancash	1,166,182	4.00%	46,647	11,422	24.49%
Lambayeque	1,290,617	3.50%	45,172	8,252	18.27%
La Libertad	1,928,197	4.00%	77,128	13,899	18.02%
Ucayali	512,376	4.20%	21,520	3,820	17.75%
Loreto	1,068,132	3.20%	34,180	6,044	17.68%
Junín	1,379,937	3.40%	46,918	7,600	16.20%
Moquegua	186,036	6.60%	12,278	1,835	14.94%
Puno	1,456,989	5.90%	85,962	12,418	14.45%
Ica	810,213	5.50%	44,562	5,986	13.43%
Lima Región	987,957	6.70%	66,193	7,815	11.81%
Arequipa	1,329,802	6.60%	87,767	6,874	7.83%
Callao	1,053,029	6.20%	65,288	5,088	7.79%
Tacna	354,158	6.20%	21,958	1,412	6.43%
Lima Metropolitana	9,310,202	6.80%	633,094	34,728	5.49%
Total Nacional	32,162,184	5.24%	1,686,008	271,778	16.12%

Año	Nº de médicos certificadoros disponibles	Nº médicos activos que están certificando	% de médicos certificadoros activos
2016	1,134	353	31%
2017	1,805	964	53%
2018	2,573	1,076	42%
2019	2,890	1,398	48%
2020	2,973	1,240	42%
2021	3,372	1,060	31%

Baja cobertura de PCD certificadas a nivel nacional

Escasos médicos certificadoros que se encuentran certificando.

Fuente: Base de datos del aplicativo web del Ministerio de Salud al 30/09/2021 remitida por OGTI

Elaboración: Propia



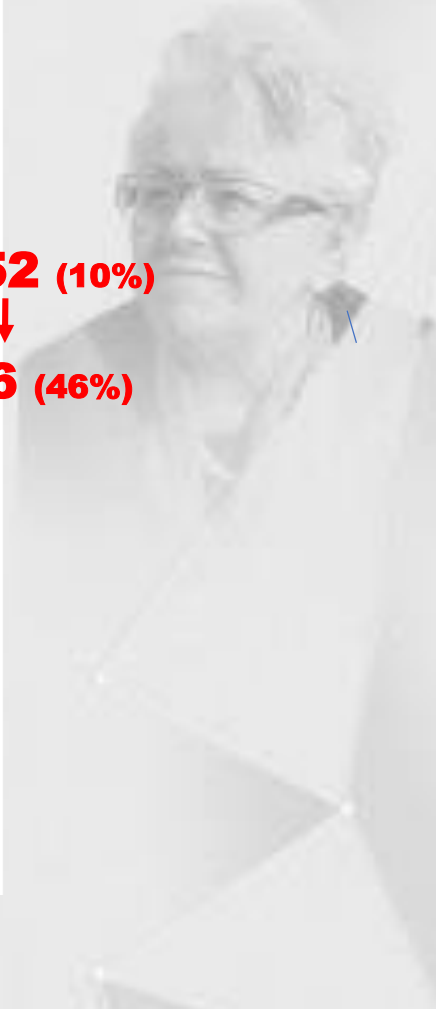
Evolución de los cursos de capacitación en la NTS 127

Variables	2017	2018	2019	2020	2021
Nota aprobatoria	10.5	10.5	14	14	14
Nº personas por facilitador	-	Hasta 50	10	10	15
Metodología	100% presencial	100% presencial	Semipresencial	100% virtual	100% virtual
Duración de Fase no presencial	NO	NO	2 semanas	2.5 a 3 meses	2 meses
Nº días de capacitación presencial	4	4	2	0	0
Trabajo de aplicación	NO	NO	SI	SI	SI

Resultados de los cursos de capacitación en la NTS 127

Variables	2017	2018	2019	2020	2021
N° total IPRESS participantes	494	602	319	95	396
N° IPRESS con participantes aprobados	392	556	269	74	203
% IPRESS con participantes aprobados	79%	92%	84%	78%	51%
N° Cursos realizados / Aulas virtuales	16	19	12	1 curso presencial 9 aulas virtuales	41
N° médicos invitados		-	-	-	536
N° total de participantes (aceptaron invitación)	1,001	982	473	143	484
N° de participantes que abandonaron	-	-	-	-	194
N° total de participantes aprobados	705	857	380	116	273
N° de participantes que desaprobaron					17
EFICACIA (Aprobados/Rindieron evaluaciones)					94%
% desaprobados (Desaprobados/Rindieron evaluaciones)					6%
Tasa de deserción (sobre participantes)	-	-	-	-	40%
% aprobados (sobre participantes)	70%	87%	80%	81%	56%

52 (10%)
↓
246 (46%)



Oportunidades de mejora

Mejorar el proceso de selección de participantes

- Acceso a internet
- Manejo básico de TICS
- Disponibilidad de tiempo
- Sensibilización con la problemática de la PCD

Aumentar el número de monitores / facilitadores



Equipamiento de UPSMR

REGIÓN / DIRIS	Nombre de la IPRESS	Equipamiento Básico	Equipamiento según categoría de la IPRESS
LIMA SUR	CMI - San José I-4	12%	4%
DIRIS LIMA CENTRO	CS.Unidad Vecinal N° 3 I-3	15%	3%
LIMA NORTE	CS-El Progreso I-4	21%	9%
LIMA NORTE	CMI Piedra Liza I-4	24%	9%
LIMA SUR	CMI - Juan Pablo II I-4	26%	10%
HUÁNUCO	HR-Hermilio Valdizan Medrano II-2	50%	30%
LIMA NORTE	CMI Rimac I-4	53%	19%
JUNIN	HR-Docente Materno Infantil El Carmen III-E	56%	32%
LIMA NORTE	H-Sergio Bernales III-1	59%	38%
DIRIS LIMA CENTRO	H-Arzobispo Loayza III-1	62%	30%
DIRIS LIMA CENTRO	H-Santa Rosa III-1	62%	37%
LA LIBERTAD	H-Belén III-1	62%	41%
HUARAZ	H-La Caleta II-2	65%	45%
HUARAZ	HR-Eleazar Guzmán Barron II-2	76%	60%
DIRIS LIMA CENTRO	H-Nacional Dos de Mayo III-1	79%	66%
LIMA SUR	H. Emergencias VES II-E	85%	56%
LIMA NORTE	H-Cayetano Heredia III-1	91%	76%
HUARAZ	H. Victor Ramos Guardia II-2	94%	68%
JUNIN	H-Daniel A. Carrión III-E	91%	76%

Se esperaría que las IPRESS al margen de su categoría, cuenten con al menos el 80% del equipamiento básico y solo 4 IPRESS cumplen con ello.

Al momento de la toma de información (2019), ninguna IPRESS contaba con al menos el 80% del equipamiento establecido para su categoría.





Instituto Nacional de Rehabilitación
“Dra. Adriana Rebaza Flores”
AMISTAD PERÚ-JAPÓN

¿Cuáles son las necesidades de las PCD?

Regiones	Con diagnóstico			Sin diagnóstico			Sin dato		
	2019	2020	2021	2019	2020	2021	2019	2020	2021
Amazonas	28%	29%	60%	44%	40%	23%	29%	32%	17%
Ancash	2%	5%	13%	90%	84%	76%	8%	10%	12%
Apurímac	2%	5%	13%	90%	84%	76%	8%	10%	12%
Arequipa	12%	9%	14%	76%	76%	63%	11%	15%	22%
Ayacucho	1%	2%	2%	94%	93%	92%	5%	5%	6%
Cajamarca	1%	2%	2%	92%	94%	90%	6%	4%	8%
Callao	6%	10%	15%	86%	74%	65%	8%	17%	20%
Cusco	15%	14%	10%	65%	65%	76%	21%	21%	13%
Huancavelica	15%	11%	20%	73%	79%	71%	12%	10%	9%
Huánuco	40%	33%	41%	36%	37%	21%	24%	30%	38%
Ica	4%	7%	9%	85%	82%	79%	12%	11%	13%
Junín	3%	6%	8%	91%	87%	82%	6%	7%	10%
La Libertad	36%	30%	20%	44%	51%	67%	20%	19%	13%
Lambayeque	14%	13%	11%	75%	75%	74%	12%	12%	15%
DIRIS LIMA CENTRO	4%	3%	5%	82%	89%	85%	14%	8%	10%
DIRIS LIMA NORTE	4%	5%	11%	88%	89%	80%	8%	7%	9%
DIRIS LIMA SUR	4%	9%	7%	89%	80%	80%	7%	11%	13%
DIRIS LIMA ESTE	7%	-	15%	83%	-	70%	10%	-	14%
Lima Provincias	8%	8%	9%	81%	82%	78%	10%	10%	12%
Loreto	16%	11%	11%	67%	67%	69%	17%	22%	20%
Madre de Dios	43%	50%	51%	57%	14%	19%	0%	37%	30%
Moquegua	15%	11%	18%	68%	73%	58%	17%	16%	24%
Pasco	20%	16%	18%	70%	74%	79%	10%	10%	3%
Piura	10%	13%	8%	79%	77%	82%	12%	10%	11%
Puno	4%	6%	12%	87%	81%	68%	10%	13%	20%
San Martín	4%	4%	7%	85%	88%	81%	10%	8%	12%
Tacna	6%	14%	17%	76%	68%	67%	17%	19%	15%
Tumbes	24%	46%	43%	56%	35%	33%	20%	18%	24%
Ucayali	9%	20%	53%	82%	68%	23%	9%	12%	24%
Total Nacional	6%	7%	10%	84%	83%	77%	10%	10%	12%

*Al 15 noviembre 2021

Fuente. - HIS DIS



Regiones	Con diagnóstico			Sin diagnóstico			Sin dato		
	2019	2020	2021	2019	2020	2021	2019	2020	2021
Amazonas	28%	29%	60%	44%	40%	23%	29%	32%	17%
Ancash	2%	5%	13%	90%	84%	76%	8%	10%	12%
Apurímac	2%	5%	13%	90%	84%	76%	8%	10%	12%
Arequipa	12%	9%	14%	76%	76%	63%	11%	15%	22%
Ayacucho	1%	2%	2%	94%	93%	92%	5%	5%	6%
Cajamarca	1%	2%	2%	92%	94%	90%	6%	4%	8%
Callao	6%	10%	15%	86%	74%	65%	8%	17%	20%
Cusco	15%	14%	10%	65%	65%	76%	21%	21%	13%
Huancavelica	15%	11%	20%	73%	79%	71%	12%	10%	9%
Huánuco	40%	33%	41%	36%	37%	21%	24%	30%	38%
Ica	4%	7%	9%	85%	82%	79%	12%	11%	13%
Junín	3%	6%	8%	91%	87%	82%	6%	7%	10%
La Libertad	36%	30%	20%	44%	51%	67%	20%	19%	13%
Lambayeque	14%	13%	11%	75%	75%	74%	12%	12%	15%
DIRIS LIMA CENTRO	4%	3%	5%	82%	89%	85%	14%	8%	10%
DIRIS LIMA NORTE	4%	5%	11%	88%	89%	80%	8%	7%	9%
DIRIS LIMA SUR	4%	9%	7%	89%	80%	80%	7%	11%	13%
DIRIS LIMA ESTE	7%	-	15%	83%	-	70%	10%	-	14%
Lima Provincias	8%	8%	9%	81%	82%	78%	10%	10%	12%
Loreto	16%	11%	11%	67%	67%	69%	17%	22%	20%
Madre de Dios	43%	50%	51%	57%	14%	19%	0%	37%	30%
Moquegua	15%	11%	18%	68%	73%	58%	17%	16%	24%
Pasco	20%	16%	18%	70%	74%	79%	10%	10%	3%
Piura	10%	13%	8%	79%	77%	82%	12%	10%	11%
Puno	4%	6%	12%	87%	81%	68%	10%	13%	20%
San Martín	4%	4%	7%	85%	88%	81%	10%	8%	12%
Tacna	6%	14%	17%	76%	68%	67%	17%	19%	15%
Tumbes	24%	46%	43%	56%	35%	33%	20%	18%	24%
Ucayali	9%	20%	53%	82%	68%	23%	9%	12%	24%
Total Nacional	6%	7%	10%	84%	83%	77%	10%	10%	12%

*Al 15 noviembre 2021

Fuente. - HIS DIS



Regiones	Con diagnóstico			Sin diagnóstico			Sin dato		
	2019	2020	2021	2019	2020	2021	2019	2020	2021
Amazonas	28%	29%	60%	44%	40%	23%	29%	32%	17%
Ancash	2%	5%	13%	90%	84%	76%	8%	10%	12%
Apurímac	2%	5%	13%	90%	84%	76%	8%	10%	12%
Arequipa	12%	9%	14%	76%	76%	63%	11%	15%	22%
Ayacucho	1%	2%	2%	94%	93%	92%	5%	5%	6%
Cajamarca	1%	2%	2%	92%	94%	90%	6%	4%	8%
Callao	6%	10%	15%	86%	74%	65%	8%	17%	20%
Cusco	15%	14%	10%	65%	65%	76%	21%	21%	13%
Huancavelica	15%	11%	20%	73%	79%	71%	12%	10%	9%
Huánuco	40%	33%	41%	36%	37%	21%	24%	30%	38%
Ica	4%	7%	9%	85%	82%	79%	12%	11%	13%
Junín	3%	6%	8%	91%	87%	82%	6%	7%	10%
La Libertad	36%	30%	20%	44%	51%	67%	20%	19%	13%
Lambayeque	14%	13%	11%	75%	75%	74%	12%	12%	15%
DIRIS LIMA CENTRO	4%	3%	5%	82%	89%	85%	14%	8%	10%
DIRIS LIMA NORTE	4%	5%	11%	88%	89%	80%	8%	7%	9%
DIRIS LIMA SUR	4%	9%	7%	89%	80%	80%	7%	11%	13%
DIRIS LIMA ESTE	7%	-	15%	83%	-	70%	10%	-	14%
Lima Provincias	8%	8%	9%	81%	82%	78%	10%	10%	12%
Loreto	16%	11%	11%	67%	67%	69%	17%	22%	20%
Madre de Dios	43%	50%	51%	57%	14%	19%	0%	37%	30%
Moquegua	15%	11%	18%	68%	73%	58%	17%	16%	24%
Pasco	20%	16%	18%	70%	74%	79%	10%	10%	3%
Piura	10%	13%	8%	79%	77%	82%	12%	10%	11%
Puno	4%	6%	12%	87%	81%	68%	10%	13%	20%
San Martín	4%	4%	7%	85%	88%	81%	10%	8%	12%
Tacna	6%	14%	17%	76%	68%	67%	17%	19%	15%
Tumbes	24%	46%	43%	56%	35%	33%	20%	18%	24%
Ucayali	9%	20%	53%	82%	68%	23%	9%	12%	24%
Total Nacional	6%	7%	10%	84%	83%	77%	10%	10%	12%

*Al 15 noviembre 2021

Fuente. - HIS DIS



Regiones	Con diagnóstico			Sin diagnóstico			Sin dato		
	2019	2020	2021	2019	2020	2021	2019	2020	2021
Amazonas	28%	29%	60%	44%	40%	23%	29%	32%	17%
Ancash	2%	5%	13%	90%	84%	76%	8%	10%	12%
Apurímac	2%	5%	13%	90%	84%	76%	8%	10%	12%
Arequipa	12%					3%	11%	15%	22%
Ayacucho	1%					2%	5%	5%	6%
Cajamarca	1%					0%	6%	4%	8%
Callao	6%					5%	8%	17%	20%
Cusco	15%					6%	21%	21%	13%
Huancavelica	15%					1%	12%	10%	9%
Huánuco	40%					1%	24%	30%	38%
Ica	4%					9%	12%	11%	13%
Junín	3%					2%	6%	7%	10%
La Libertad	36%					7%	20%	19%	13%
Lambayeque	14%					4%	12%	12%	15%
DIRIS LIMA CENTRO	4%					5%	14%	8%	10%
DIRIS LIMA NORTE	4%					0%	8%	7%	9%
DIRIS LIMA SUR	4%					0%	7%	11%	13%
DIRIS LIMA ESTE	7%					0%	10%	-	14%
Lima Provincias	8%					8%	10%	10%	12%
Loreto	16%					9%	17%	22%	20%
Madre de Dios	43%					9%	0%	37%	30%
Moquegua	15%					8%	17%	16%	24%
Pasco	20%					9%	10%	10%	3%
Piura	10%					2%	12%	10%	11%
Puno	4%	6%	12%	87%	81%	68%	10%	13%	20%
San Martín	4%	4%	7%	85%	88%	81%	10%	8%	12%
Tacna	6%	14%	17%	76%	68%	67%	17%	19%	15%
Tumbes	24%	46%	43%	56%	35%	33%	20%	18%	24%
Ucayali	9%	20%	53%	82%	68%	23%	9%	12%	24%
Total Nacional	6%	7%	10%	84%	83%	77%	10%	10%	12%



No hay información confiable

No conocemos las necesidades de atención en rehabilitación

¿Por dónde empezar?

*Al 15 noviembre 2021

Fuente. - HIS DIS





Instituto Nacional de Rehabilitación
“Dra. Adriana Rebaza Flores”
AMISTAD PERÚ-JAPÓN

¿Cuál es la propuesta de trabajo?

El marco de las RIS

Gestión de recursos humanos:

- Desarrollo de capacidades en rehabilitación en todos los niveles.

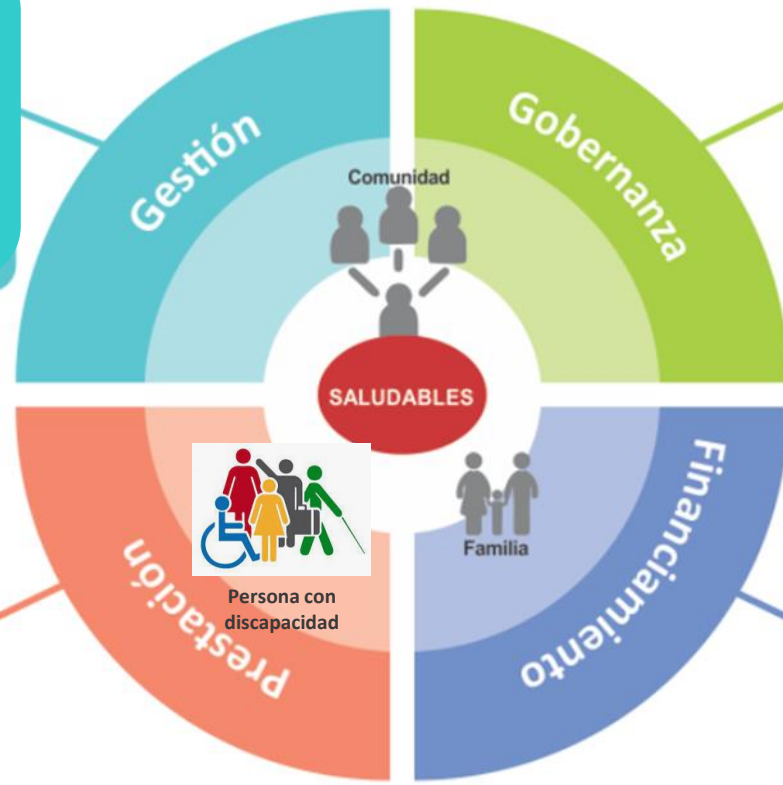
Gestión de las UPSMR:

- Identificación de la brecha de oferta según categoría

Participación ciudadana amplia:

- Caja de herramientas para la familia y la comunidad

1) Población y territorio definidos; 2) Articulación de la prestación en rehabilitación; 3) Primer nivel multidisciplinario; 4) servicios especializados en el lugar más apropiado; 5) Coordinación asistencial a lo largo de todo el continuo de los servicios de rehabilitación; y 6) atención de salud centrada en la persona, la familia y la comunidad



- Suficiente alineado a objetivos y resultados
- Intercambio prestacional

Resolución Ministerial N°969-2021-MINSA (29.07.21)

Plan Nacional de Implementación de Redes Integradas de Salud



Fuente: Adaptado del Modelo OMS/OPS
 *Starfield B. (2004). Atención Primaria: Equilibrio entre necesidades de salud, servicios y tecnologías. Madrid: Masson



INR: Temas para el 2022

Tele estudio



**Trastornos
posturales**



**Problemas de
aprendizaje**

**'La pandemia retrasó desarrollo
infantil y amenaza a una
generación'**



Desarrollo Infantil



INR: Programación de cursos virtuales 2022

Curso	Público objetivo	Aulas virtuales	N° participantes	En	Feb	Mar	Ab	My	Jun	Jul	Ago	Set	Oct	Nov	Dic
NTS 127	Médicos generales y especialistas	9	135	45	0	0	0	45	0	45	0	0	0	0	0
Detección de riesgos para trastornos del aprendizaje en el marco de las RIS-Rehabilitación	Médicos I Nivel de una RIS	8	120	0	0	60	0	60	0	0	0	0	0	0	0
Detección de trastornos posturales en el marco de las RIS-Rehabilitación		4	60	0	0	30	0	0	0	0	0	0	30	0	0
Sensibilización en Discapacidad Infantil	Médicos rehabilitadores de la UPSMR de la misma RIS	6	90	0	0	0	45	0	0	45	0	0	0	0	0
Prevención de Discapacidad Infantil		3	45	0	0	0	0	0	0	0	0	0	45	0	0
Detección de problemas de aprendizaje.	Docentes EBR	5	75	0	0	0	0	0	0	0	75	0	0	0	0
TOTAL		35	525	0	45	0	90	45	0	105	0	120	45	75	0





Instituto Nacional de Rehabilitación
“Dra. Adriana Rebaza Flores”
AMISTAD PERÚ-JAPÓN

GRACIAS