

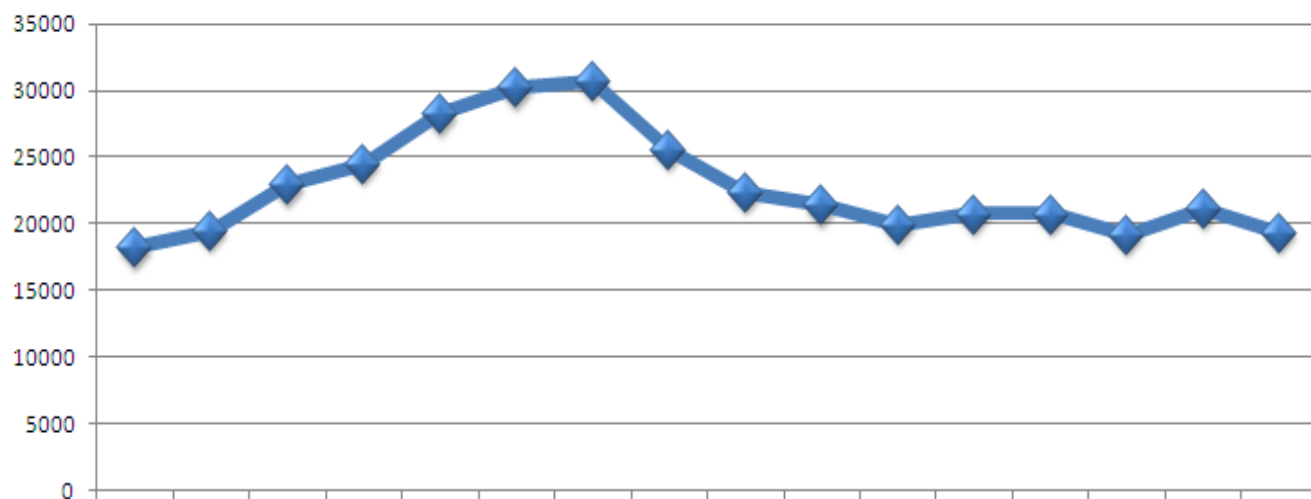
# SALA SITUACIONAL



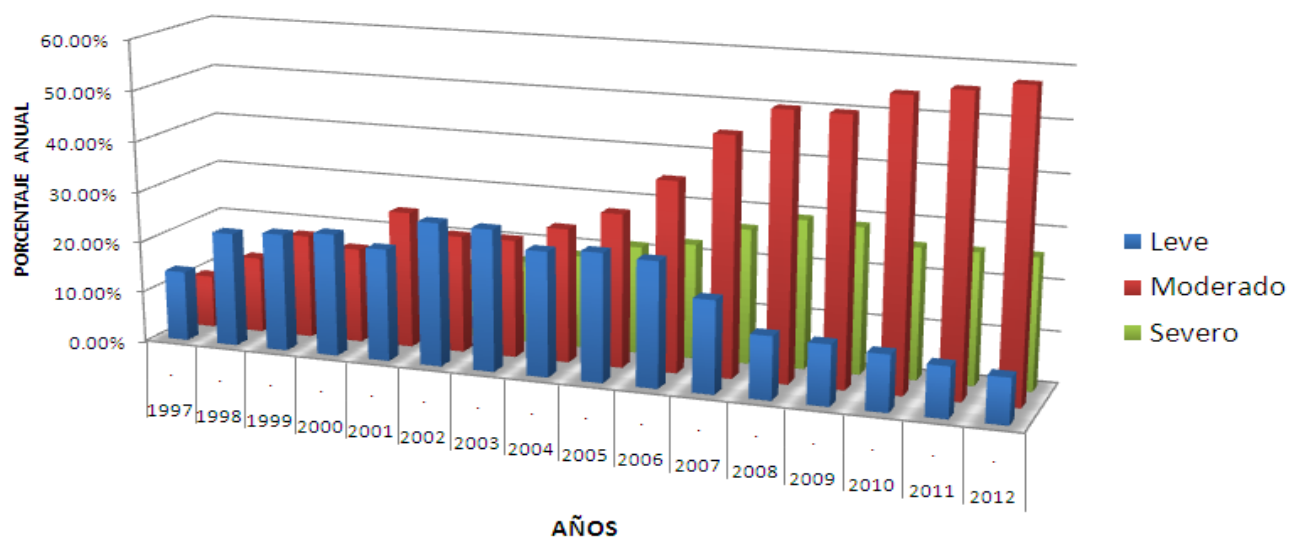
Fuente: INR-DIS

## INR - 2012

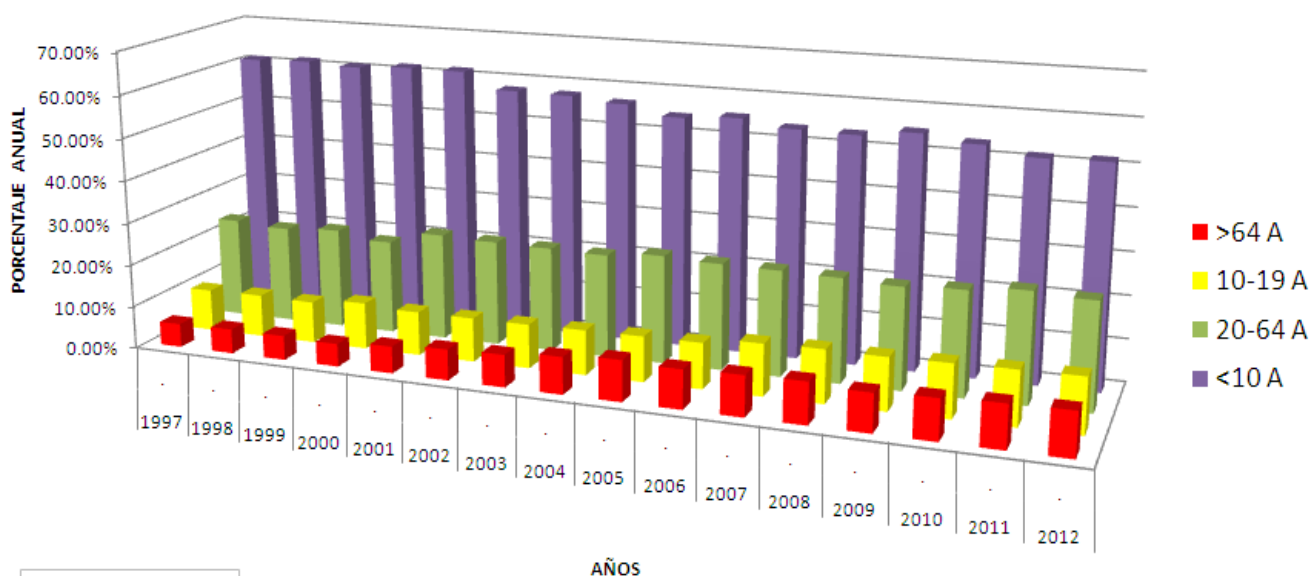
## PACIENTES ATENDIDOS - INR 1997- 2012



## Gravedad de la Discapacidad en los pacientes atendidos en el INR 1997- 2012

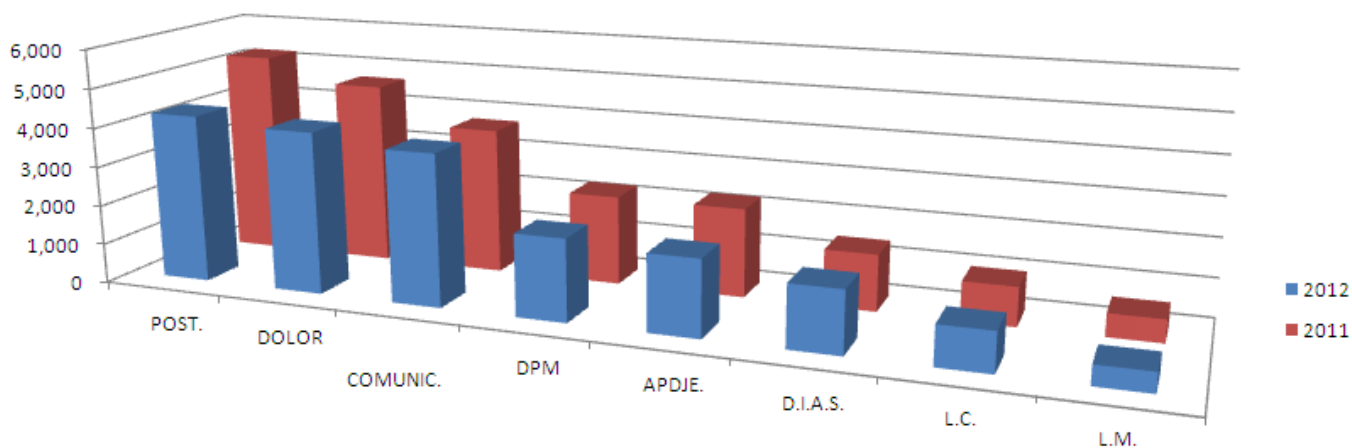


### Distribución de pacientes Atendidos por Consulta externa según grupo etáreo INR (1997-2012)



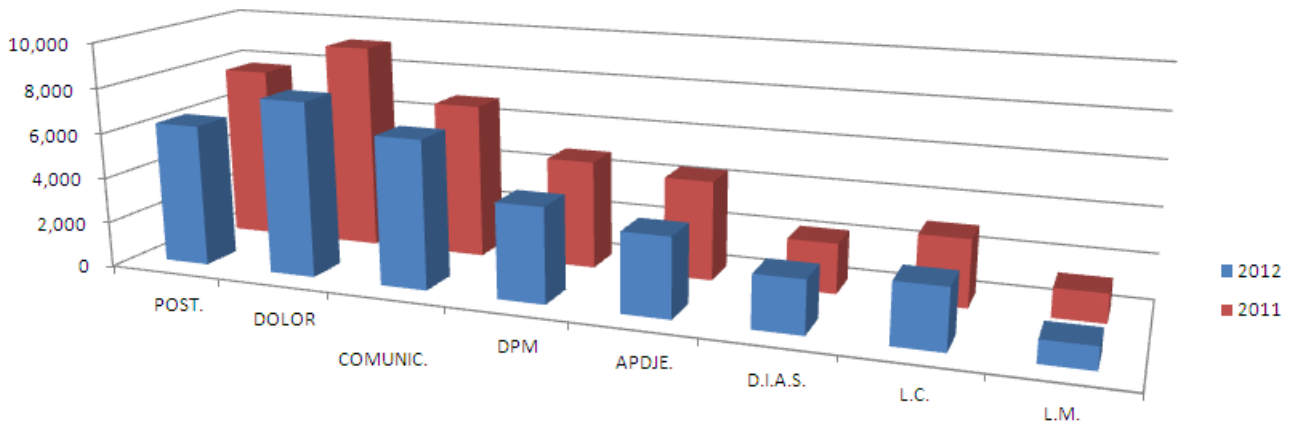
Fuente : INR - DIS

### ATENDIDOS-INR, Por Departamentos de Atención ,2011-2012



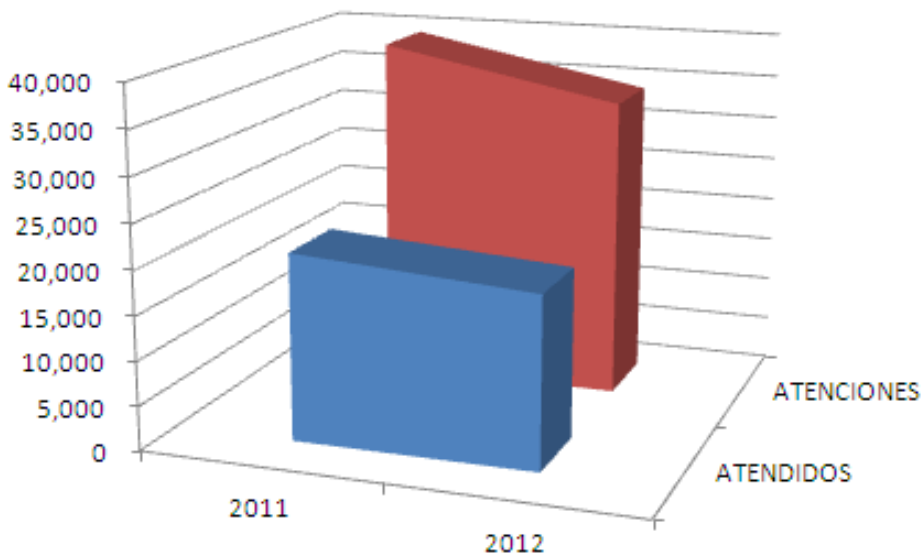
	POST.	DOLOR	COMUNIC.	DPM	APDJE.	D.I.A.S.	L.C.	L.M.
2012	4,281	4,114	3,851	2,079	1,932	1,568	996	494
2011	5,236	4,659	3,729	2,268	2,259	1,437	992	580

### ATENCIONES-INR, Por Departamentos de atención, 2011-2012



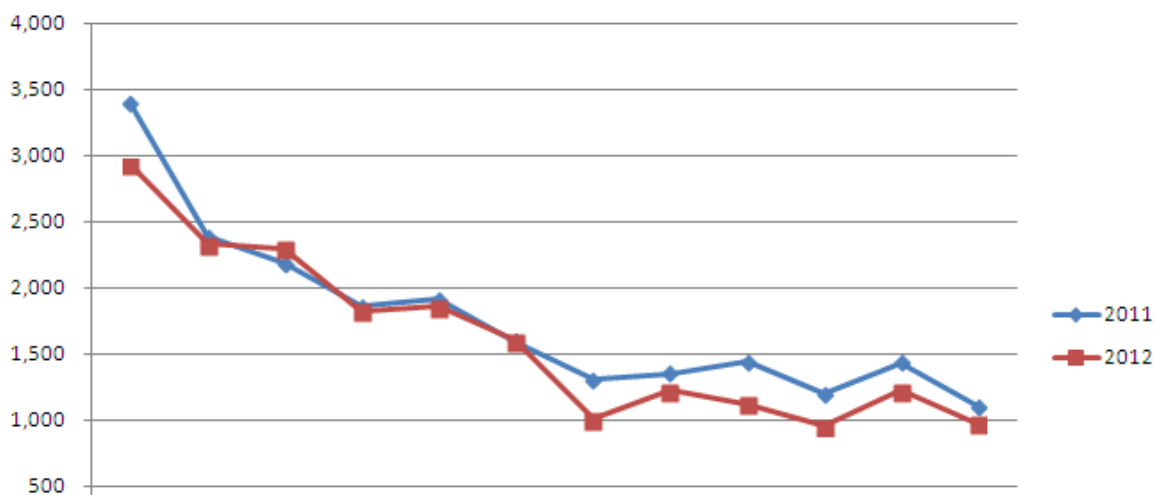
	POST.	DOLOR	COMUNIC.	DPM	APDJE.	D.I.A.S.	L.C.	L.M.
2012	6,278	7,741	6,533	4,167	3,470	2,304	2,620	968
2011	7,744	9,173	6,873	4,783	4,389	2,201	2,955	1,264

### ATENDIDOS-ATENCIONES- INR, 2011-2012



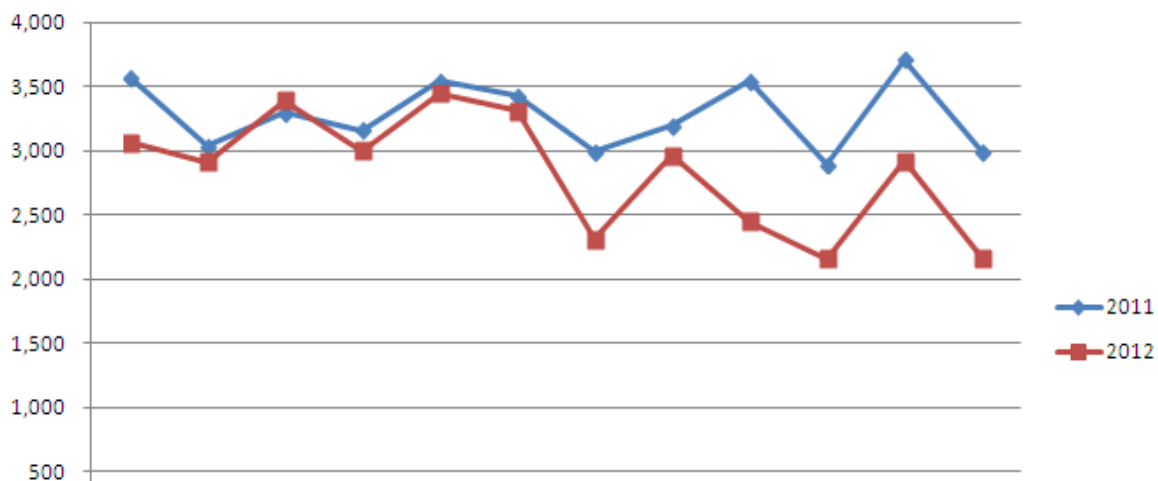
	2011	2012
ATENDIDOS	21,160	19,315
ATENCIONES	39,382	34,081

### ATENDIDOS EN INR ,POR MESES, 2011-2012



	ENE	FEB	MAR	ABR	MAY	JUN	JUL	AGO	SET	OCT	NOV	DIC
2011	3,390	2,388	2,181	1,863	1,915	1,595	1,304	1,352	1,439	1,201	1,432	1,100
2012	2,926	2,327	2,293	1,821	1,858	1,602	1,006	1,222	1,118	953	1,221	968

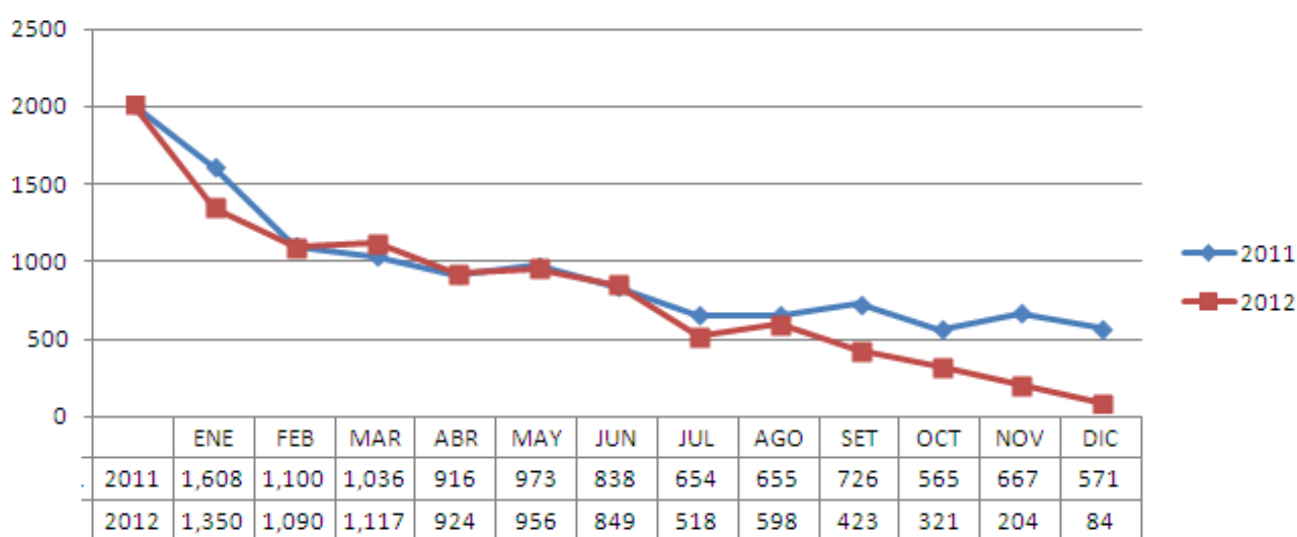
### ATENCIONES-INR, POR MESES, 2011-2012



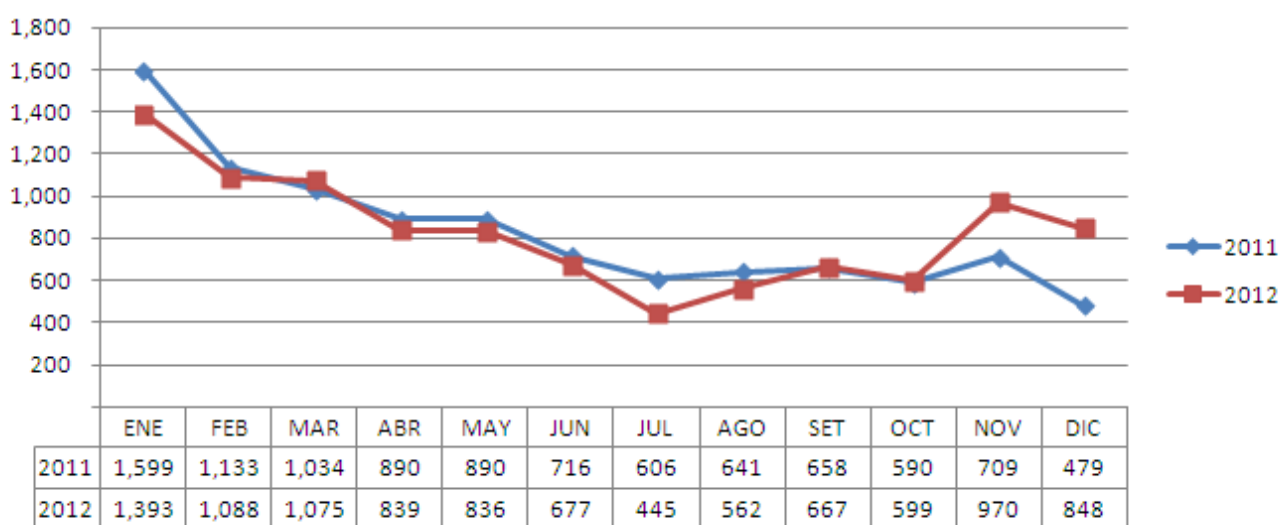
	ENE	FEB	MAR	ABR	MAY	JUN	JUL	AGO	SET	OCT	NOV	DIC
2011	3,573	3,041	3,294	3,161	3,551	3,430	2,993	3,193	3,545	2,899	3,711	2,991
2012	3,063	2,912	3,390	3,000	3,445	3,309	2,312	2,964	2,446	2,158	2,916	2,166

<b>ATENDIDOS SEGÙN PROCEDENCIA</b>				
<b>INR, 2011-2012</b>				
<b>DEPARTAMENTOS</b>	<b>2011</b>	<b>%</b>	<b>2012</b>	<b>%</b>
LIMA	9,945	47.0	9,999	51.8
CALLAO	10,309	48.7	8,434	43.7
ICA	103	0.5	119	0.6
JUNIN	126	0.6	107	0.6
ANCASH	90	0.4	97	0.5
PIURA	64	0.3	77	0.4
LAMBAYEQUE	64	0.3	61	0.3
LA LIBERTAD	51	0.2	51	0.3
AYACUCHO	47	0.2	42	0.2
CUSCO	34	0.2	40	0.2
CAJAMARCA	42	0.2	35	0.2
SAN MARTIN	39	0.2	31	0.2
AREQUIPA	27	0.1	28	0.1
TUMBES	18	0.1	25	0.1
APURIMAC	36	0.2	22	0.1
HUANCAVELICA	10	0.0	21	0.1
HUANUCO	37	0.2	20	0.1
LORETO	30	0.1	20	0.1
UCAYALI	15	0.1	17	0.1
PASCO	13	0.1	14	0.1
PUNO	16	0.1	14	0.1
AMAZONAS	14	0.1	11	0.1
MADRE DE DIOS	9	0.0	9	0.0
EXTRANJERO	5	0.0	9	0.0
MOQUEGUA	7	0.0	7	0.0
TACNA	9	0.0	5	0.0
<b>TOTAL:</b>	<b>21,160</b>	<b>100.0</b>	<b>19,315</b>	<b>100.0</b>
Fuente: INR-DIS				

### Atendidos-Callao,2011-2012



### Atendidos-Departamento de Lima,2011-2012



DISTRIBUCIÓN DE PACIENTES ATENDIDOS POR CONSULTA EXTERNA				
SEGÚN EDAD Y SEXO				
INR-2012				
EDAD	SEXO		Total	%
	Femenino	Masculino		
0-9años	4039	5949	9988	51.7
10-19 años	1059	1423	2482	12.9
20-64 años	2832	2024	4856	25.1
65 años a más	1270	719	1989	10.3
<b>TOTAL</b>	9200	10115	19315	100.0
<b>%</b>	47.6	52.4	100.0	
<b>Fuente INR-DIS</b>				

ATENDIDOS DEPARTAMENTO DE LIMA, según Provincias	
INR - 2012	
PROVINCIAS	TOTAL
<b>TOTAL DPTO.LIMA</b>	<b>9,999</b>
LIMA	9,824
HUAURA	48
BARRANCA	40
HUARAL	32
CAÑETE	27
HUAROCHIRI	20
CANTA	5
CAJATAMBO	1
OYON	1
YALUYOS	1





**ATENDIDOS - PROVINCIA DE LIMA, POR Meses según Distritos  
INR- 2011**

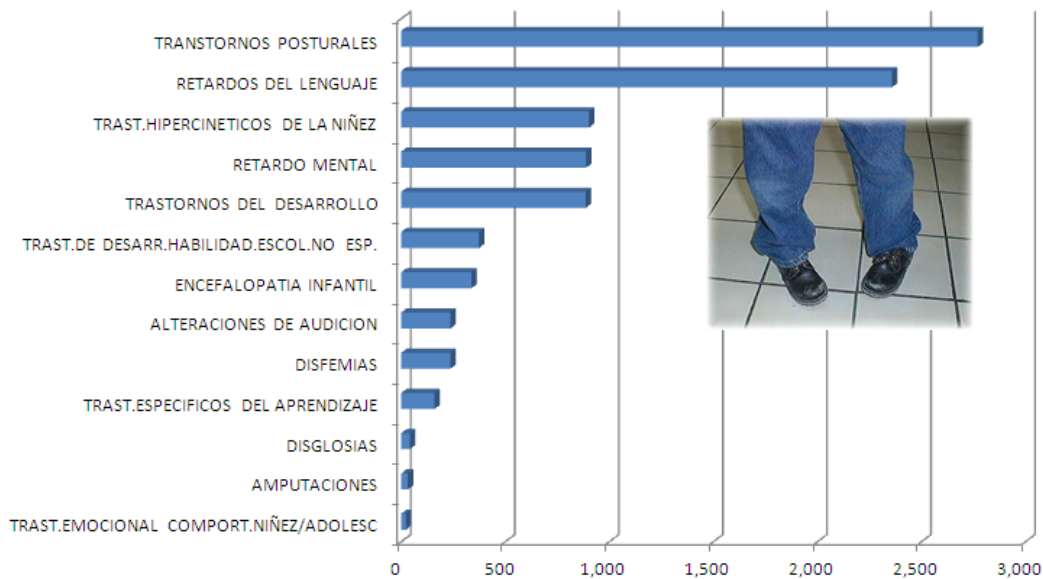
PROCEDENCIA DEL PACIENTE (Por Distritos)	ENE	FEB	MAR	ABR	MAY	JUN	JUL	AGO	SET	OCT	NOV	DIC	TOTAL	%
LIMA	1,573	1,108	1,019	868	872	699	598	634	642	577	694	469	9,753	100.0
SAN MARTIN DE PORRES	368	252	258	210	195	170	135	117	152	143	170	102	2,272	23.3
LIMA (CERCADO)	190	126	123	99	94	67	68	78	76	54	84	51	1,110	11.4
SAN MIGUEL	170	138	102	92	101	76	76	67	65	75	80	49	1,091	11.2
LOS OLIVOS	140	96	84	79	75	68	44	60	75	60	52	45	878	9.0
COMAS	87	66	60	54	52	31	29	39	28	21	40	20	527	5.4
SAN JUAN DE LURIGANCHO	88	60	51	40	35	24	25	33	35	24	34	32	481	4.9
INDEPENDENCIA	47	25	31	31	31	19	21	22	18	20	31	21	317	3.3
RIMAC	44	35	35	31	16	16	21	19	20	10	22	14	283	2.9
BREÑA	46	23	18	21	23	15	10	14	15	16	17	16	234	2.4
PUEBLO LIBRE (MAGD.VIEJ)	35	31	23	13	20	15	15	13	15	19	21	2	222	2.3
PUENTE PIEDRA	22	23	25	14	16	30	15	14	10	20	9	9	207	2.1
LA VICTORIA	17	15	14	24	21	18	18	12	11	9	13	5	177	1.8
CHORRILLOS	25	20	9	13	19	13	10	17	15	9	9	14	173	1.8
CARABAYLLO	39	12	18	13	18	8	10	11	11	6	17	8	171	1.8
MAGDALENA DEL MAR	15	18	18	20	18	17	10	9	7	6	15	6	159	1.6
SANTIAGO DE SURCO	25	16	23	17	9	9	5	15	6	7	6	6	144	1.5
SURQUILLO	33	15	11	15	14	10	6	5	11	7	6	3	136	1.4
JESUS MARIA	24	13	13	8	16	10	3	11	10	4	6	8	126	1.3
ATE	26	7	13	9	12	8	6	12	8	7	6	11	125	1.3
SAN JUAN DE MIRAFLORES	11	9	6	10	18	5	7	10	11	8	6	4	105	1.1
VILLA MARIA DEL TRIUNFO	8	15	10	3	8	12	6	10	8	6	5	9	100	1.0
LINCE	13	9	7	8	10	13	7	5	5	5	9	4	95	1.0
EL AGUSTINO	12	15	9	5	5	9	12	4	4	4	3		82	0.8
VILLA EL SALVADOR	15	10	6	7	4	8	7	6		2	8	5	78	0.8
SAN BORJA	13	6	11	6	6	4	6	5	1	2	4	6	70	0.7
SANTA ANITA	13	8	9	2	6	5	5	5	2	12	1	2	70	0.7
MIRAFLORES	12	14	6	1	5	6	3	6	5	4	2	2	66	0.7
LA MOLINA	6	11	5	7	5		4	4	3	2	1	1	49	0.5
SAN ISIDRO	5	6	6	3	6		3	1	2		3	4	39	0.4
LURIGANCHO (CHOSICA)	4	6	6	3	3	3	2			3	3	2	35	0.4
SAN LUIS	6	1	2	3	4	1	4	1	1	4	3		30	0.3
ANCON	1	2	2	1	3		1	4		2	3	3	22	0.2
BARRANCO	5		4	1		3		1	2	1		2	19	0.2
PACHACAMAC	3			2	1	3	2	2	3		2		18	0.2
LURIN	1		1	2			1		2	3	1	3	14	0.1
CHACLACAYO	3	1		1	1	1		2	1	1			11	0.1
SANTA ROSA	1	3				1			3	1	2		11	0.1
PUCUSANA		1			1	1							3	0.0
CIENEGUILLA							1		1				2	0.0
PUNTA HERMOSA					1								1	0.0

ATENDIDOS PROVINCIA DE LIMA , por Meses,según Distritos														
INR - 2012														
PROCEDECENCIA DEL PACIENTE	ENE	FEB	MAR	ABR	MAY	JUN	JUL	AGO	SET	OCT	NOV	DIC	TOTAL	%
LIMA	1,370	1,066	1,054	820	822	663	432	553	659	590	960	835	9,824	100.0
SAN MARTIN DE PORRES	303	251	244	192	184	155	108	135	112	59	70	51	1,864	19.0
CHORRILLOS	24	22	19	18	10	7	8	9	154	240	413	349	1,273	13.0
LIMA (CERCADO)	146	117	116	89	105	88	50	55	44	32	42	26	910	9.3
SAN MIGUEL	171	117	105	85	88	74	40	67	54	31	21	16	869	8.8
LOS OLIVOS	106	76	93	90	75	57	33	45	31	21	35	29	691	7.0
COMAS	68	53	62	44	54	32	26	22	37	17	21	15	451	4.6
SAN JUAN DE LURIGANCHO	65	53	38	47	38	33	15	34	25	19	20	20	407	4.1
INDEPENDENCIA	51	38	30	29	22	26	16	17	14	13	11	12	279	2.8
SANTIAGO DE SURCO	24	7	22	17	9	9	7	5	23	21	55	61	260	2.6
RIMAC	48	37	38	27	23	19	11	12	15	5	14	10	259	2.6
BREÑA	29	24	25	20	24	15	9	14	9	6	11	1	187	1.9
PUENTE PIEDRA	30	32	24	15	13	12	13	6	8	5	10	9	177	1.8
SAN JUAN DE MIRAFLORES	14	11	16	9	5	9	3	13	12	12	27	43	174	1.8
PUEBLO LIBRE (MAGD.VIEJ)	35	31	16	14	12	12	5	9	13	2	7	9	165	1.7
CARABAYLLO	23	25	20	17	16	8	10	16	7	4	10	4	160	1.6
MAGDALENA DEL MAR	33	16	26	17	12	9	5	8	3	6	7	7	149	1.5
VILLA EL SALVADOR	12	10	14	3	7	4	8	8	7	16	27	32	148	1.5
ATE	20	16	16	7	20	10	8	10	8	6	11	14	146	1.5
SURQUILLO	19	12	17	10	9	9	9	9	7	10	15	18	144	1.5
LA VICTORIA	23	18	14	9	11	14	3	11	9	9	10	9	140	1.4
VILLA MARIA DEL TRIUNFO	16	19	9	4	10	7	5	8	4	15	21	21	139	1.4
JESUS MARIA	22	11	15	8	13	14	6	7	17	5	10	9	137	1.4
EL AGUSTINO	11	8	13	8	10	10	3	2	8	4	7	8	92	0.9
LINCE	13	11	13	8	12	4	1	6	6	1	8	5	88	0.9
SANTA ANITA	9	8	13	5	7	3	5	2	5	5	6	5	73	0.7
LA MOLINA	6	5	7	4	4	4	4	5	7	4	12	6	68	0.7
SAN BORJA	11	7	5	4	6	3	6	7	3	4	4	7	67	0.7
MIRAFLORES	5	6	7	3	6	1	2	2	5	1	17	5	60	0.6
BARRANCO	3	1	2	1	1		2		3	4	15	18	50	0.5
SAN ISIDRO	8	9	5	2	4	3	1	3	3	1	5	2	46	0.5
CHOSICA	8	1	1	6	1	5	1	2	1	1	4	2	33	0.3
ANCON	3	2	4	3	2		5	1	1		4	1	26	0.3
LURIN	4	2	1		3					1	4	4	23	0.2
SAN LUIS	3	3	2	2	2	2	2				1	4	21	0.2
CHACLACAYO	2	4	1	2	2	2		1		1	1		16	0.2
PACHACAMAC		1	1		1	1	1	1	1	3	1	1	12	0.1
SAN BARTOLO									1	3	2	1	7	0.1
CIENEGUILLA	1						1					1	3	0.0
PUCUSANA	1					2							3	0.0
PUNTA HERMOSA		1							1		1		3	0.0
SANTA ROSA		1		1				1					3	0.0
PUNTA NEGRA					1								1	0.0

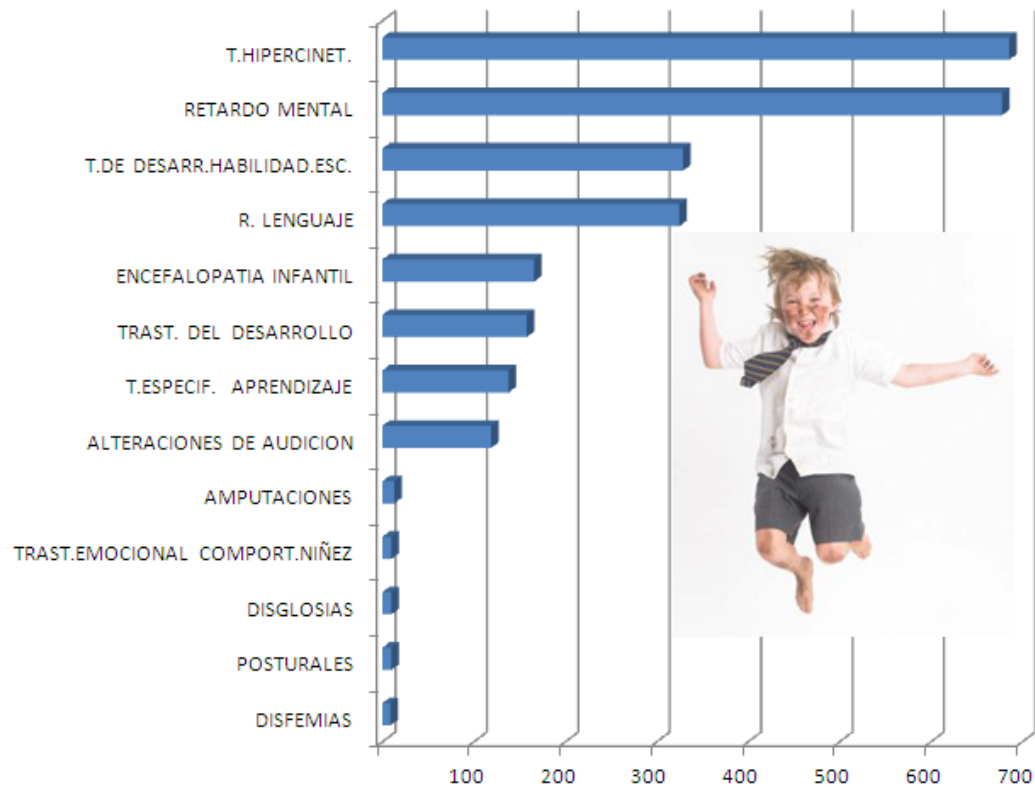
PORCENTAJE DE PACIENTES ATENDIDOS SEGÚN GRAVEDAD DE LA DISCAPACIDAD INR - 2012		
	Nº	%
<b>CON DISCAPACIDAD</b>	<b>18,287</b>	<b>94.7</b>
<b>GRAVEDAD:</b>		<b>%</b>
LEVE	1,722	9.4
MODERADO	11,440	62.6
SEVERO	4,968	27.2
NO APLICA/ SIN ESPECIFICAR	157	0.9
<b>SIN DISCAPACIDAD</b>	<b>1,028</b>	<b>5.3</b>
<b>T O T A L :</b>	<b>19,315</b>	<b>100.0</b>

Fuente INR-DIS

### Daños que ocasionaron Discapacidad según Frecuencia, en niños menores de 10 años-INR-2012



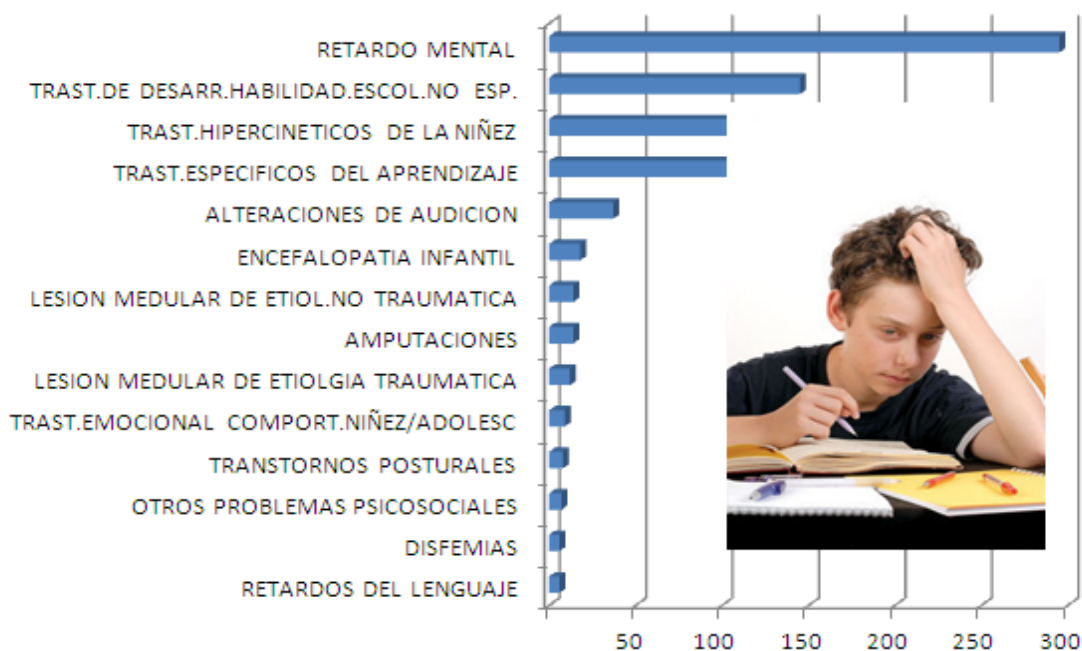
### Daños que ocasionaron discapacidades Severas, en niños Menores de 10 años-INR-2012



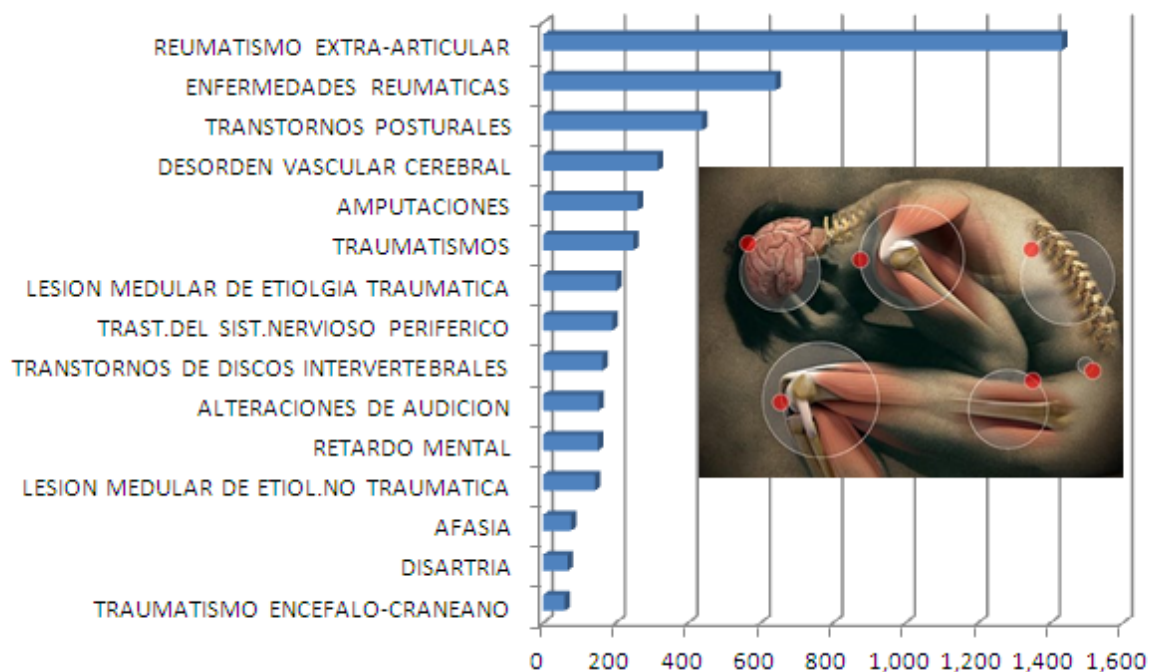
## Daños que ocasionaron Discapacidad según Frecuencia, en niños de 10 a 19 años. INR-2012



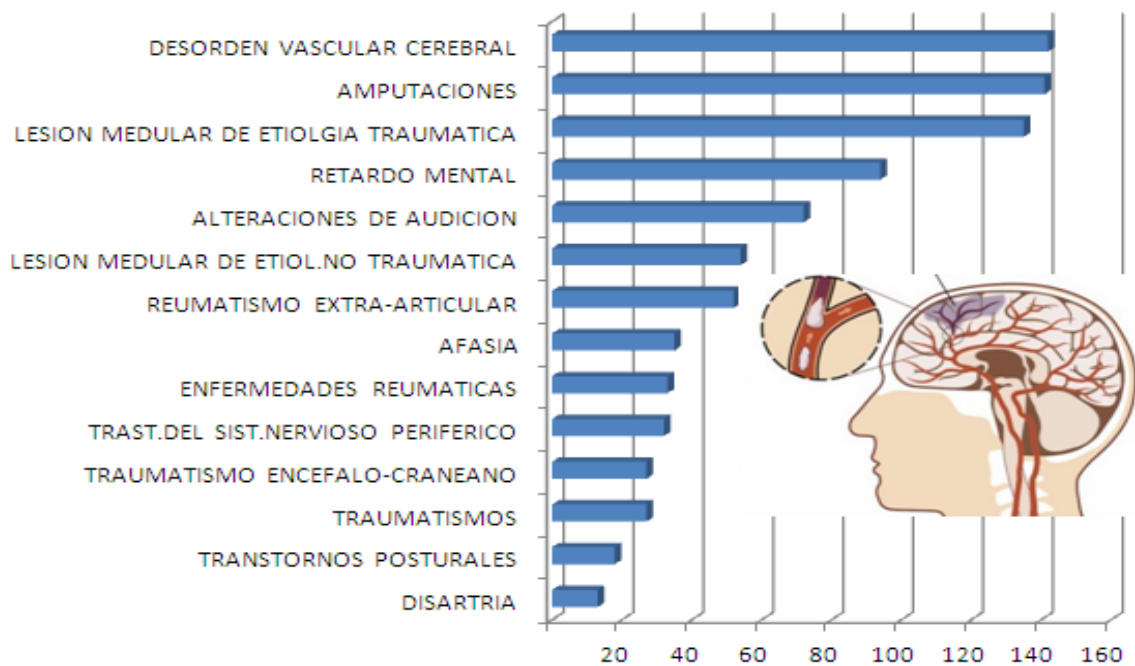
## Daños que ocasionaron Discapacidades Severas en niños de 10-19años INR- 2012



## Daños que ocasionaron Discapacidades según Frecuencia en Pacientes de 20-64 años INR- 2012



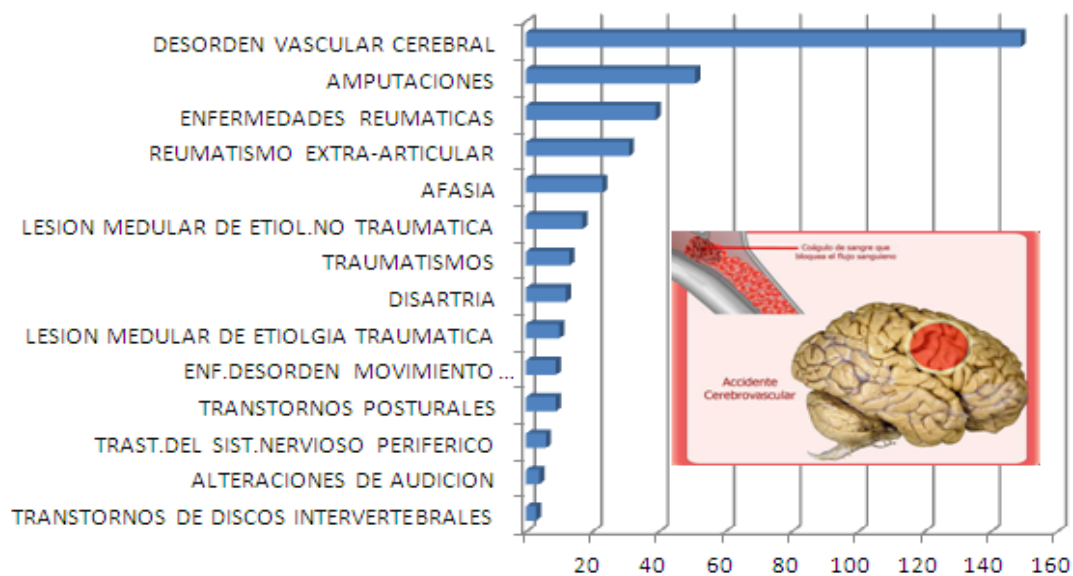
## Daños que casionaron Discapacidades Severas en Pacientes de 20 a 64 años INR- 2012



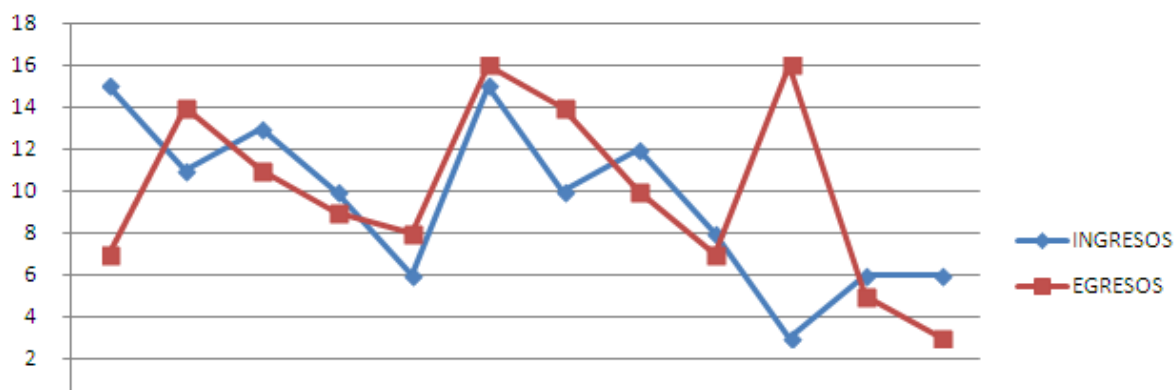
## Daños que ocasionaron Discapacidades según Frecuencia, en Pacientes de 65 a más años INR- 2012



## Daños que ocasionaron Discapacidades Severas en Pacientes de 65 años a más INR- 2012

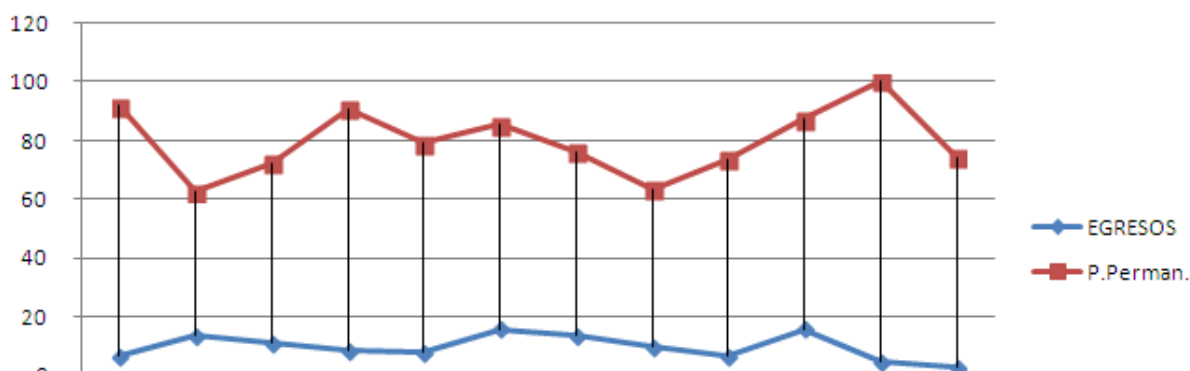


## HOSPITALIZACION-INGRESOS-EGRESOS, INR-2012



	ENE	FEB	MARZ	ABRIL	MAYO	JUNIO	JULIO	AGOS	SET	OCT	NOV	DIC
INGRESOS	15	11	13	10	6	15	10	12	8	3	6	6
EGRESOS	7	14	11	9	8	16	14	10	7	16	5	3

## HOSPITALIZACIÓN- Egresos y Promedio de Permanencia Mensual, INR-2012



	ENE	FEB	MARZ	ABRIL	MAY	JUNIO	JULIO	AGOS	SET	OCT	NOV	DIC
EGRESOS	7	14	11	9	8	16	14	10	7	16	5	3
P.Perman.	91.9	62.6	72.3	91.0	79.0	85.4	76.3	63.5	73.6	87.4	100.2	74.3

PROMEDIO DE PERMANENCIA - 2012  
es de **78.9**

RENDIMIENTO CAMA- 2012  
es de **3.75**



EGRESOS DE HOSPITALIZACIÓN				
DISTRIBUCIÓN POR EDAD Y SEXO				
INR-2012				
EDAD	SEXO		TOTAL	%
	FEMENINO	MASCULINO		
De 0 a 9años	0	0	0	0
De 10 a19 años	5	9	14	11.7
De 20 a 64 años	21	81	102	85.0
De 65 años a más	1	3	4	3.3
<b>TOTAL</b>	27	93	120	100.0
%	22.5	77.5	100.0	
Fuente INR-DIS				

EGRESOS DE HOSPITALIZACIÓN		
DISTRIBUCIÓN POR PROCEDENCIA		
INR - 2012		
PROCEDENCIA DEL PACIENTE (Por Departamentos)	TOTAL	%
LIMA	66	55.0
CALLAO	17	14.2
JUNIN	7	5.8
ANCASH	5	4.2
ICA	4	3.3
AREQUIPA	3	2.5
CAJAMARCA	3	2.5
CUSCO	3	2.5
HUANUCO	3	2.5
LAMBAYEQUE	3	2.5
PIURA	2	1.7
AYACUCHO	1	0.8
PASCO	1	0.8
PUNO	1	0.8
TUMBES	1	0.8
<b>TOTAL:</b>	<b>120</b>	<b>100.0</b>

EGRESOS DE HOSPITALIZACIÓN		
PROVINCIA DE LIMA		
DISTRIBUCIÓN POR DISTRITOS DE PROCEDENCIA		
INR-2012		
PROCEDENCIA DEL PACIENTE (Por Distritos)	TOTAL	%
LIMA	64	100.0
SAN MARTIN DE PORRES	9	14.1
SAN JUAN DE MIRAFLORES	6	9.4
SAN JUAN DE LURIGANCHO	5	7.8
ATE	4	6.3
LOS OLIVOS	4	6.3
LIMA (CERCADO)	3	4.7
CARABAYLLO	3	4.7
CHACLACAYO	3	4.7
CHORRILLOS	3	4.7
LA MOLINA	3	4.7
PUENTE PIEDRA	2	3.1
RIMAC	2	3.1
SANTA ANITA	2	3.1
VILLA EL SALVADOR	2	3.1
VILLA MARIA DEL TRIUNFO	2	3.1
COMAS	1	1.6
EL AGUSTINO	1	1.6
INDEPENDENCIA	1	1.6
JESUS MARIA	1	1.6
LINCE	1	1.6
LURIN	1	1.6
MAGDALENA DEL MAR	1	1.6
PACHACAMAC	1	1.6
SAN MIGUEL	1	1.6
SANTIAGO DE SURCO	1	1.6
SURQUILLO	1	1.6

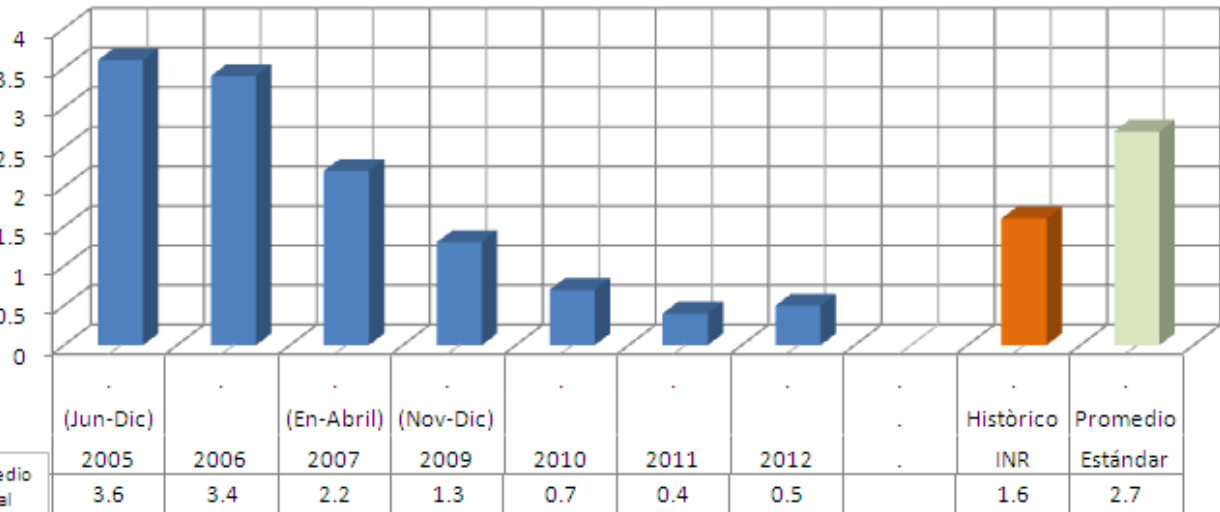
#### EGRESOS HOSPITALARIOS SEGÚN DAÑO ETIOLÓGICO, POR EDAD, INR-2012

DAÑO ETIOLÓGICO	EDAD			TOTAL	% Relativo	% Absoluto
	10-19a	20-64a	65 a +			
<b>TOTAL EGRESOS :</b>	<b>14</b>	<b>102</b>	<b>4</b>	<b>120</b>		<b>100.0</b>
LESION MEDULAR DE ETIOLOGIA TRAUMATICA	8	84	2	94	100.0	78.3
TRAUMATISMOS POR CAÍDAS	1	33	2	36	38.3	30.0
ACCIDENTES DE TRANSITO	3	21		24	25.5	20.0
TRAUMATISMOS POR LESIÓN POR ARMAS	4	20		24	25.5	20.0
TRAUM.POR APLASTAMIENTO		4		4	4.3	3.3
OTROS		6		6	6.4	5.0
LESION MEDULAR DE ETIOLOGIA NO TRAUMATICA	6	18	2	26	100.0	21.7
ENFERMEDADES INFECCIOSAS	4	9		13	50.0	10.8
L.MED.DE ETIOLOGIA VASCULAR		2	2	4	15.4	3.3
L.MED.DEGENERATIVAS		3		3	11.5	2.5
L.MED.DE ETIOLOGIA NEOPLÁSICA	1	1		2	7.7	1.7
OTRA ENFERMEDAD DE LA MÉDULA ESPINAL	1	3		4	15.4	3.3

Fuente INR-DIS

### Densidad de Incidencia ITU-CUP x100 días paciente. INR. 2005-2012

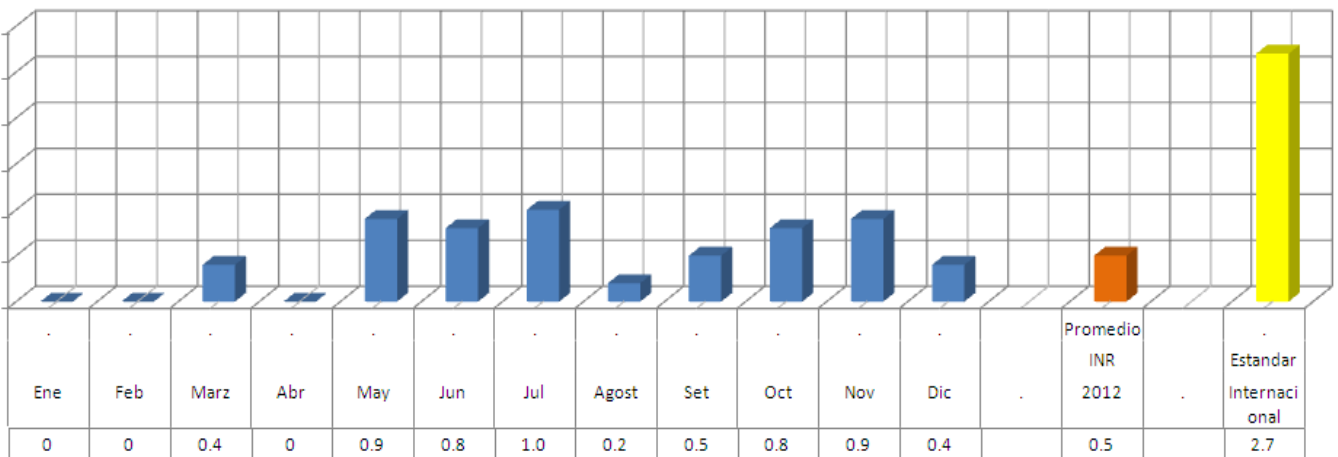
Densidad de Incidencia ITU por CUP- INR



Promedio Anual

### IIH-Tasa de ITUxCUP (Densidad de Incidencia por 100 días paciente)-INR-2012

Densidad de Incidencia ITU por CUP-INR



## Índice de concentración de Consulta Externa INR- 2012

DEPARTAMENTOS DE ATENCIÒN	Atenciones	Atendidos	Concentraciòn
DPTO. DESARROLLO PSICOMOTOR	4,167	2079	2.0
DPTO. APRENDIZAJE	3,470	1932	1.8
DPTO. COMUNICACIÒN (LENGUAJE)	6,533	3851	1.7
DPTO. D.I.A.S.	2,304	1568	1.5
DPTO. LESIONES CENTRALES	2,620	996	2.6
DPTO. LESIONES MEDULARES	968	494	2.0
DPTO. UNIDAD MOTORA Y DOLOR (+NP)	7,741	4114	1.9
DPTO. TRASTORNOS POSTURALES (+Amp)	6,278	4281	1.5
<b>TOTAL :</b>	<b>34,081</b>	<b>19315</b>	<b>1.8</b>

## Índice de Concentraciòn de Terapias INR - 2012

DEPARTAMENTOS DE ATENCIÒN	ATENCIONES	ATENDIDOS	CONCENTRACIÒN
<b>TERAPIA FÍSICA</b>	<b>92,392</b>	<b>6,231</b>	<b>14.8</b>
DPTO. LESIONES MEDULARES(Incluye Hospitalizaciòn)	16,648	164	101.5
DPTO. LESIONES CENTRALES	13,776	753	18.3
DPTO. DESARROLLO PSICOMOTOR	17,368	1,016	17.1
DPTO. UNIDAD MOTORA Y DOLOR (+NP)	22,719	1,979	11.5
DPTO. TRASTORNOS POSTURALES (+Amp)	13,821	1,385	10.0
DPTO. D.I.A.S.	8,060	934	8.6
<b>TERAPIA OCUPACIONAL</b>	<b>36,674</b>	<b>3,137</b>	<b>11.7</b>
DPTO. LESIONES MEDULARES(Incluye Hospitalizaciòn)	5,787	147	39.4
DPTO. LESIONES CENTRALES	9,322	694	13.4
DPTO. DESARROLLO PSICOMOTOR	9,614	716	13.4
DPTO. D.I.A.S.	9,310	1,050	8.9
DPTO. UNIDAD MOTORA Y DOLOR (+NP)	1,084	167	6.5
DPTO. TRASTORNOS POSTURALES (+Amp)	1,557	363	4.3
<b>TERAPIA DE LENGUAJE</b>	<b>51,150</b>	<b>3,499</b>	<b>14.6</b>
DPTO. COMUNICACIÒN	43,755	2,521	17.4
DPTO. D.I.A.S.	7,395	978	7.6
<b>TERAPIA APRENDIZAJE</b>	<b>21,764</b>	<b>2,227</b>	<b>9.8</b>
DPTO. APRENDIZAJE	17,666	1,730	10.2
DPTO. D.I.A.S.	4,098	497	8.2
<b>TOTAL :</b>	<b>201,980</b>	<b>15,094</b>	<b>13.4</b>

**PACIENTES DE ALTA  
SEGÙN DEPARTAMENTOS DE ATENCIÒN  
INR-2012**

DEPARTAMENTOS DE ATENCIÒN	TOTAL	%
DPTO. LESIONES CENTRALES	202	33.7
DPTO. UNIDAD MOTORA Y DOLOR (+NP)	154	25.7
DPTO. COMUNICACIÒN (LENGUAJE)	150	25.0
DPTO. LESIONES MEDULARES	77	12.8
DPTO. DESARROLLO PSICOMOTOR	9	1.5
DPTO. APRENDIZAJE	5	0.8
DPTO. TRASTORNOS POSTURALES (+Amp)	2	0.3
DPTO. D.I.A.S.	1	0.2
<b>TOTAL :</b>	<b>600</b>	<b>100.0</b>

Fuente INR-DIS

**PACIENTES ALTA SEGÙN DEPARTAMENTOS DE ATENCIÒN  
POR CONDICIÒN DE ALTA INR - 2012**

DEPARTAMENTOS DE ATENCIÒN	CONDICIÒN DE ALTA				TOTAL
	SIN DISCAPACIDAD	INDEPEND.	AUTOSUF.	DEPEND.	
DPTO. LESIONES CENTRALES	4	16	182		202
DPTO. UNIDAD MOTORA Y DOLOR (+NP)	45	18	89	2	154
DPTO. COMUNICACIÒN (LENGUAJE)	142	3	4	1	150
DPTO. LESIONES MEDULARES		36	12	29	77
DPTO. DESARROLLO PSICOMOTOR	9				9
DPTO. APRENDIZAJE	3	1	1		5
DPTO. TRASTORNOS POSTURALES (+Amp)		2			2
DPTO. D.I.A.S.				1	1
<b>TOTAL :</b>	<b>203</b>	<b>76</b>	<b>288</b>	<b>33</b>	<b>600</b>
<b>%</b>	<b>33.8</b>	<b>12.7</b>	<b>48.0</b>	<b>5.5</b>	

**PACIENTES DE ALTA SEGÙN DEPARTAMENTOS DE ATENCIÒN  
POR PRODUCTIVIDAD AL ALTA INR - 2012**

DEPARTAMENTOS DE ATENCIÒN	No puede Trabajar	Puede rabajar	Trabaja	E.B.R.	Colegio Especial	Estudios Superiores	Puede Estudiar	No aplica	TOTAL
DPTO. LESIONES CENTRALES	189	12	1						202
DPTO. UNIDAD MOTORA Y DOLOR	24	65	57	7		1			154
DPTO. COMUNICACIÒN (LENGUAJE)	3	2	1	138	3	1	2		150
DPTO. LESIONES MEDULARES	25	44	6	2					77
DPTO. DESARROLLO PSICOMOTOR							1	8	9
DPTO. APRENDIZAJE			1				4		5
DPTO. TRASTORNOS POSTURALES		2							2
DPTO. D.I.A.S.				1					1
<b>TOTAL :</b>	<b>241</b>	<b>125</b>	<b>66</b>	<b>148</b>	<b>3</b>	<b>2</b>	<b>7</b>	<b>8</b>	<b>600</b>
<b>%</b>	<b>40.2</b>	<b>20.8</b>	<b>11.0</b>	<b>24.7</b>	<b>0.5</b>	<b>0.3</b>	<b>1.2</b>	<b>1.3</b>	

Fuente INR-DIS

**INDICADOR INTEGRACIÓN AL TRABAJO:**

$$\frac{\text{Pacientes de Alta Integrados al Trabajo}}{\text{Nº Total de Pctes.de Alta en Edad de Trabajar}} \times 100 = 17.4\%$$

**INDICADOR PUEDEN TRABAJAR:**

$$\frac{\text{Pacientes de Alta que están en condiciones de Trabajar}}{\text{Nº Total de Pctes.de Alta en Edad de Trabajar}} \times 100 = 34.1\%$$

**INDICADOR INTEGRADOS A LA ESCUELA :**

$$\frac{\text{Nº de Niños de Alta Integrados a la Escuela}}{\text{Nº Total de Pctes.de Alta en Edad Escolar}} \times 100 = 81.0\%$$